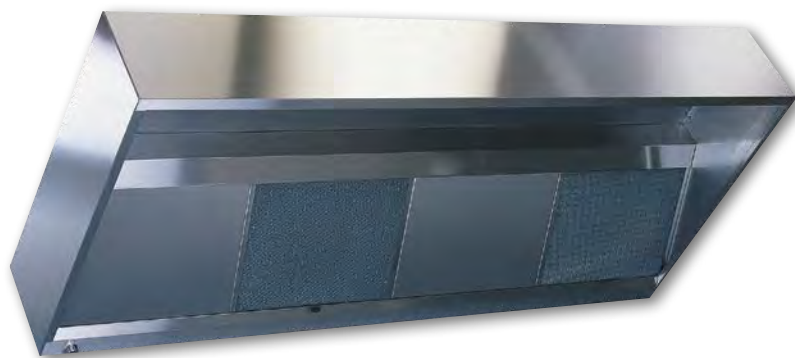


CAPTINE

CAPTEURS ET HOTTES CAPTINE STATIQUES/DYNAMIQUES

H = 290 mm



CONCEPTION / FABRICATION

La gamme CAPTINE est monobloc :

- de 500 à 2500 mm pour les capteurs et hottes adossés (monobloc jusqu'à 3000 mm possible en option),
 - de 500 à 3000 mm pour les capteurs et hottes centraux.
- Sans visserie apparente sur les faces extérieures.

Le mode de fabrication retenu, avec plis retournés sur toutes les parties visibles, assure une finition exempte de bavures et de parties saillantes.

L'ensemble des pièces visibles est réalisé en acier inoxydable austénitique AISI 304 (CN 18-10), finition brossée grain 220 sur les 2 faces avec PVC de protection.

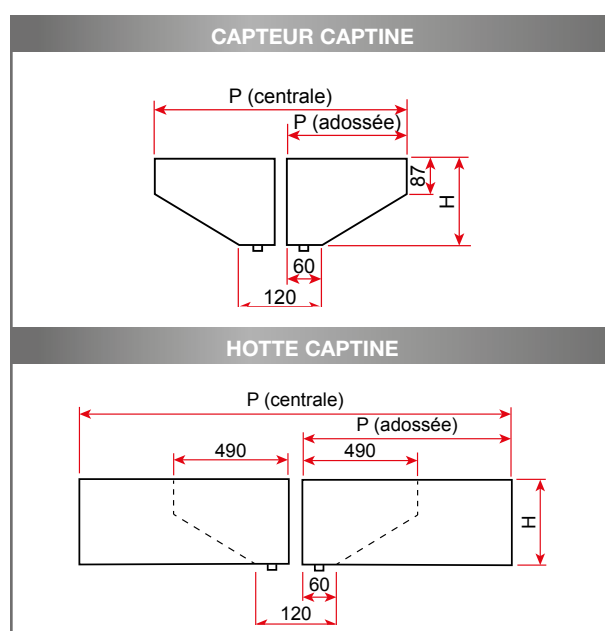
Les flasques latérales (joues) sont assemblées par goujons thermo-soudés et écrous.

Filtres chevrons 398x498x25 mm avec cadre et poignée en acier inoxydable, média galvanisé (débit de 1100 m³/h par filtre). En option, filtres tout inox (débit de 1100 m³/h par filtre), filtres choc (débit de 600 m³/h par filtre) ou filtres HE (débit de 500 m³/h). Plaques neutres 398x498x25 mm en acier inoxydable.

Chaque capteur monobloc est étanche, et muni en partie inférieure, d'un bouchon de purge en acier inoxydable G3/8 afin d'évacuer les graisses et les condensats.

Les capteurs et hottes centraux sont constitués de deux éléments adossés, avec cloison centrale, à assembler entre eux avec la visserie fournie.

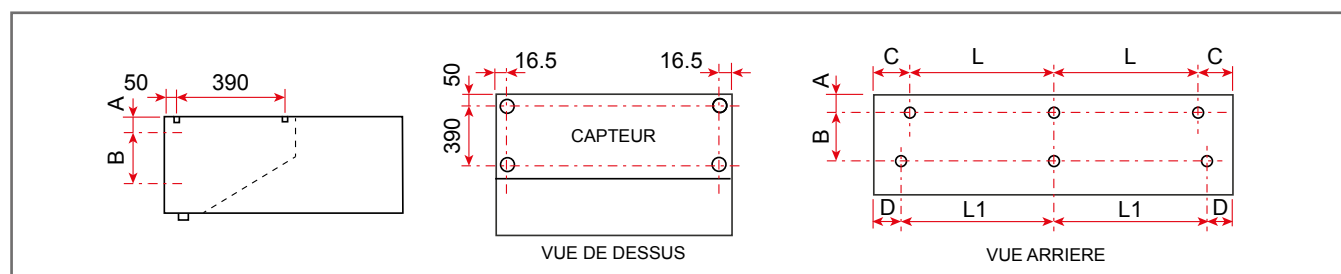
ENCOMBREMENT / POIDS



CAPTINE	Adossée			Centrale		
Modèle	05*	08	09	10*	15	18
P (mm)	490	750	895	980	1500	1790
H (mm)	290	290	290	290	290	290
Poids (kg/ml)	22	26	28	44	52	56

* Capteur seul

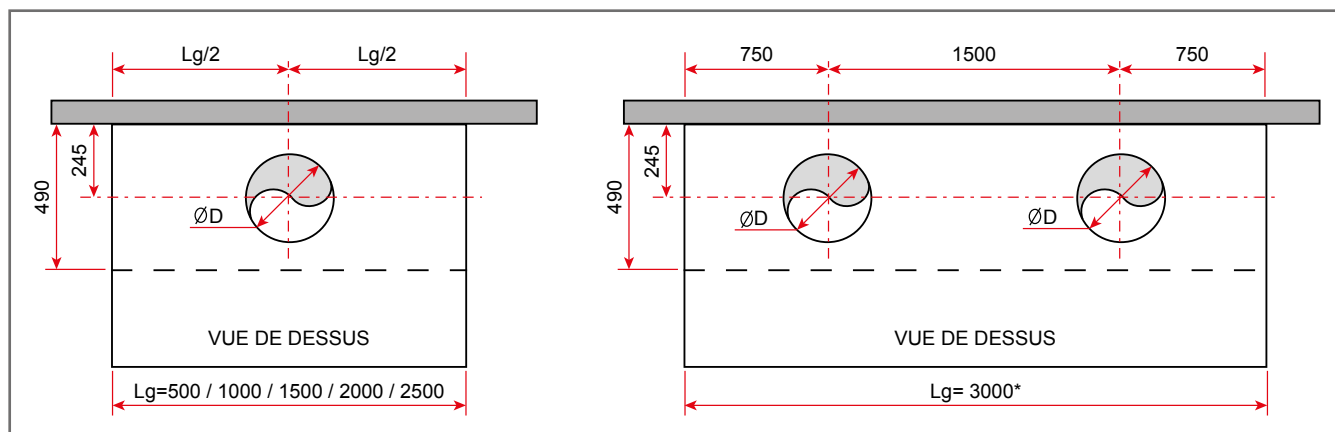
POINTS DE FIXATION



Long. (mm)	A (mm)	B (mm)	C (mm)	D (mm)	L (mm)	L1 (mm)
500	50	208	100	30	300	440
1000			150		700	940
1500					3x400	3x480
2000					3x566	3x647
2500					3x733	3x813
3000					3x900	3x980

RACCORDEMENTS CAPTEUR ET HOTTE STATIQUE

Diamètre et nombre de viroles préconisés



Long. (mm)	500	1000	1500	2000	2500	3000*
$\varnothing D$ (mm)	315	315	355	400	400	355

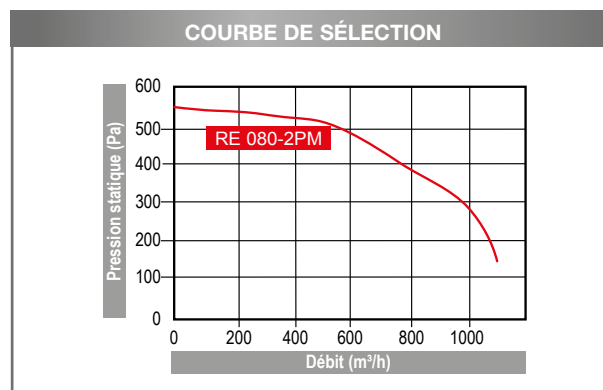
* Longueur 3000 mm monobloc
Percement(s) et virole(s) de raccordement en option

MOTORISATION



Le capteur / hotte, dans sa version motorisée, est équipé d'un ventilateur double ouïe à action avec moteur à rotor extérieur type RE 080-2PM, conforme à la directive ErP 2015.

Nota : Pour une bonne efficacité, il est conseillé de ne pas dépasser la longueur de 1500 mm.



CARACTÉRISTIQUES ÉLECTRIQUES

VENTILATEURS	Tension (V)	Vitesse (tr/min)	Int. (A)	Puis. (W)	Fréq. (Hz)	Classe	IP	Cond. (mF)	Temp. Utilisation (°C)	Variateur	Poids (kg)
RE 080-2PM	Mono 230	2602	1,7	380	50	B	44	8	-20/55	ALVIAIR 3L	4,1

POSITIONS REFOULEMENT VENTILATEUR

