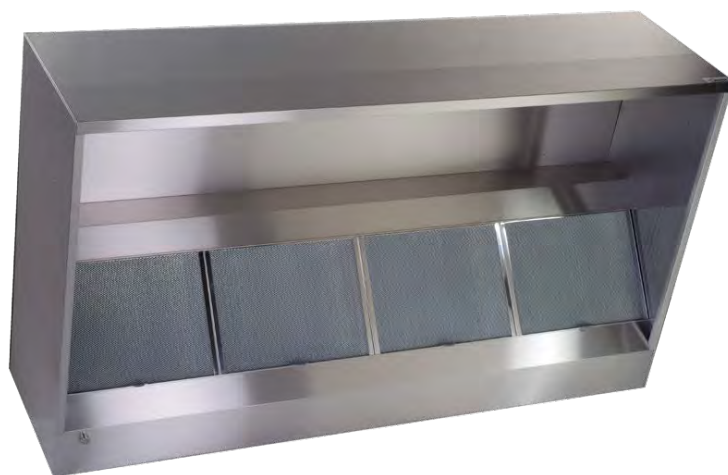


# INDUPACK INDULINE

**HOTTES À FLUX DE DÉPRESSION**  
**INDUPACK H = 380 mm**  
**INDULINE H = 530 mm**



CHEVRON AISI 304



## SCHÉMA DE PRINCIPE

### CONCEPTION / FABRICATION

Les gammes **INDUPACK** et **INDULINE** sont monobloc :

- de 1000 à 2500mm pour les hottes **adossées** (monobloc jusqu'à 3000mm possible en option),
- de 1000 à 3000mm pour les hottes **centrales**.

Les longueurs supérieures sont réalisées par assemblage d'éléments monobloc, vissés entre eux, sans visseries apparentes sur les faces extérieures et dans le volume de cantonnement.

Ces hottes sont disponibles en 2 hauteurs :

**INDUPACK** : hauteur hotte 380 mm.

**INDULINE** : hauteur hotte 530 mm.

Un profil support est intégré à chaque extrémité de l'élément monobloc, permettant de le suspendre par tiges filetées ØM8.

Le mode de fabrication retenu, avec plis retournés sur toutes les parties visibles, assure une finition exempte de bavures et de parties saillantes.

L'ensemble des pièces visibles est réalisé en acier inoxydable austénitique **AISI 304** (CN 18-10), finition brossée deux faces, grain 220 avec PVC de protection.

La conception des joues évite tous marquages sur les faces extérieures. Elles sont assemblées par goujons thermo-soudés et écrous.

Filtres chevrons 398x498x25mm avec cadre et poignée en acier inoxydable, média galvanisé (débit de 1100m³/h par filtre). En option, filtres tout inox (débit de 1100m³/h par filtre), filtres choc (débit de 600m³/h par filtre) ou filtres HE (débit de 500m³/h).

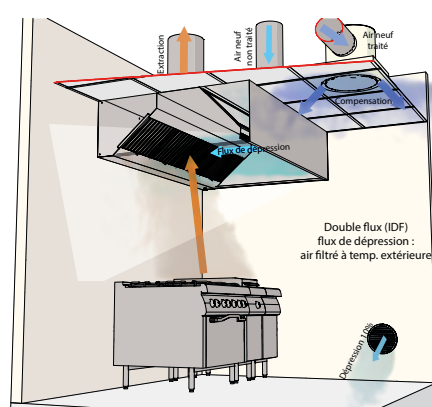
Chaque capteur monobloc est muni, en partie inférieure, d'un bouchon de purge en acier inoxydable G3/8 afin d'évacuer les graisses et les condensats.

Le plénum de flux de dépression isolé en mousse M1 est équipé en partie inférieure d'un organe de réglage de la vitesse d'air du flux. L'accès à ce plénum est facilité par des panneaux amovibles rendant l'assemblage des modules plus facile.

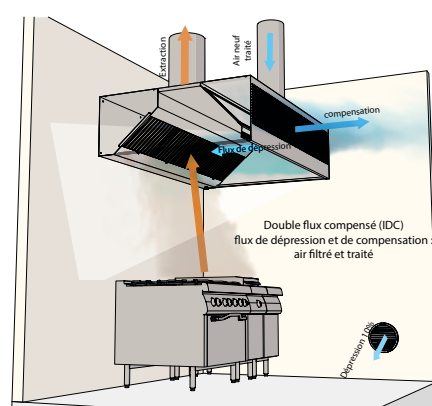
Le réglage du flux de dépression est accessible sans aucun démontage.

Les hottes centrales sont constituées de deux éléments adossés, avec cloison centrale, à assembler entre eux avec la visserie fournie.

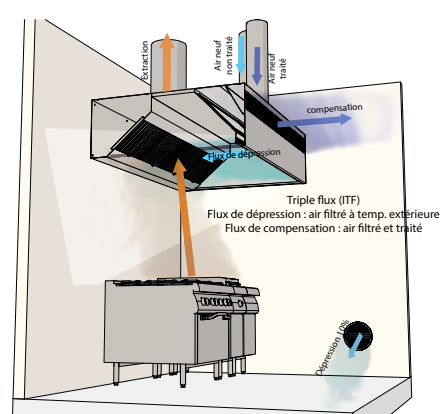
#### INDUPACK et INDULINE IDF



#### INDUPACK et INDULINE IDC



#### INDULINE ITF

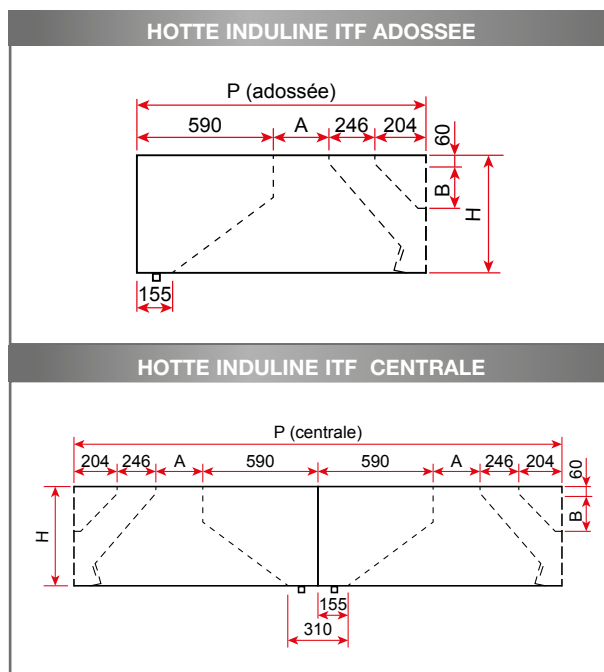
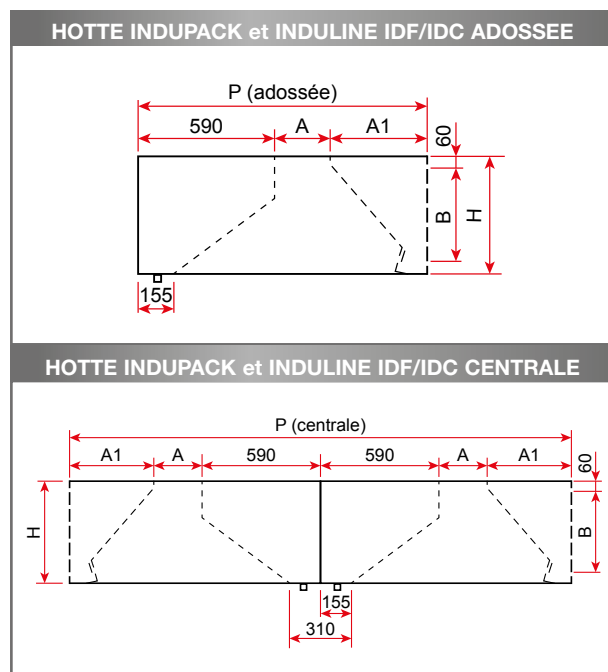


## TABLEAU DE DÉBITS

INDUPACK H = 380 mm				
Longueur (mm)	Débit du flux de dépression maxi (m³/h)	Débit de compensation (m³/h)		
		IDC		
		V=1 (m/s)	V=1.5 (m/s)	V=2 (m/s)
1000	580	310	470	620
1500	870	490	730	970
2000	1160	660	990	1310
2500	1450	820	1230	1630
3000	1740	990	1480	1980

INDULINE H = 530 mm							
Longueur (mm)	Débit du flux de dépression maxi (m³/h)	Débit de compensation (m³/h)					
		IDC	ITF	IDC	ITF	IDC	ITF
		V=1 (m/s)		V=1.5 (m/s)		V=2 (m/s)	
1000	580	570	260	850	380	1130	510
1500	870	880	400	1310	590	1750	790
2000	1160	1190	540	1780	800	2370	1070
2500	1450	1460	660	2190	980	2910	1310
3000	1740	1770	800	2650	1190	3540	1590

## ENCOMBREMENT / POIDS

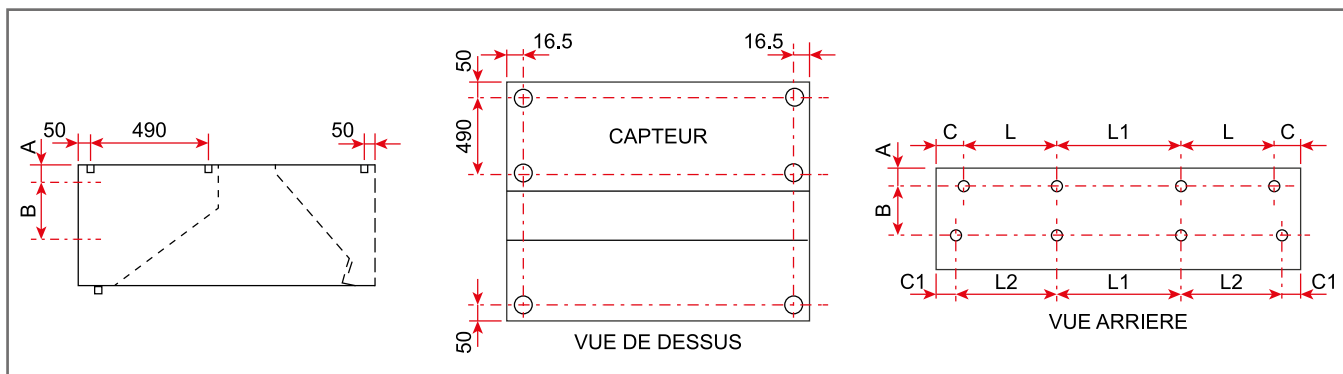


INDUPACK H = 380 mm																
Modèle	Adossée								Centrale							
	11 *		13		15		17		22 *		26		30		34	
	IDF	IDC	IDF	IDC	IDF	IDC	IDF	IDC	IDF	IDC	IDF	IDC	IDF	IDC	IDF	IDC
H (mm)	380		380		380		380		380		380		380		380	
A (mm)	200		200		405		610		200		200		405		610	
A1 (mm)	330		450		450		450		330		450		450		450	
B (mm)	-	172	-	172	-	172	-	172	-	172	-	172	-	172	-	172
P (mm)	1120		1240		1445		1650		2240		2480		2890		3300	
Poids (kg/ml)	44	46	48	50	51	53	54	56	88	92	96	100	102	106	108	112

INDULINE H = 530 mm																						
Modèle	Adossée												Centrale									
	11 *		13			15			17			22 *		26			30			34		
	IDF	IDC	IDF	IDC	ITF	IDF	IDC	ITF	IDF	IDC	ITF	IDF	IDC	IDF	IDC	ITF	IDF	IDC	ITF	IDF	IDC	ITF
H (mm)	530		530			530			530			530		530			530			530		
A (mm)	200		200			405			610			200		200			405			610		
A1 (mm)	330		450			450			450			330		450			450			450		
B (mm)	-	315	-	315	139	-	315	139	-	315	139	-	315	-	315	139	-	315	139	-	315	139
P (mm)	1120		1240			1445			1650			2240		2480			2890			3300		
Poids (kg/ml)	53	55	58	60	62	64	66	68	70	72	74	106	110	116	120	124	128	132	136	140	144	148

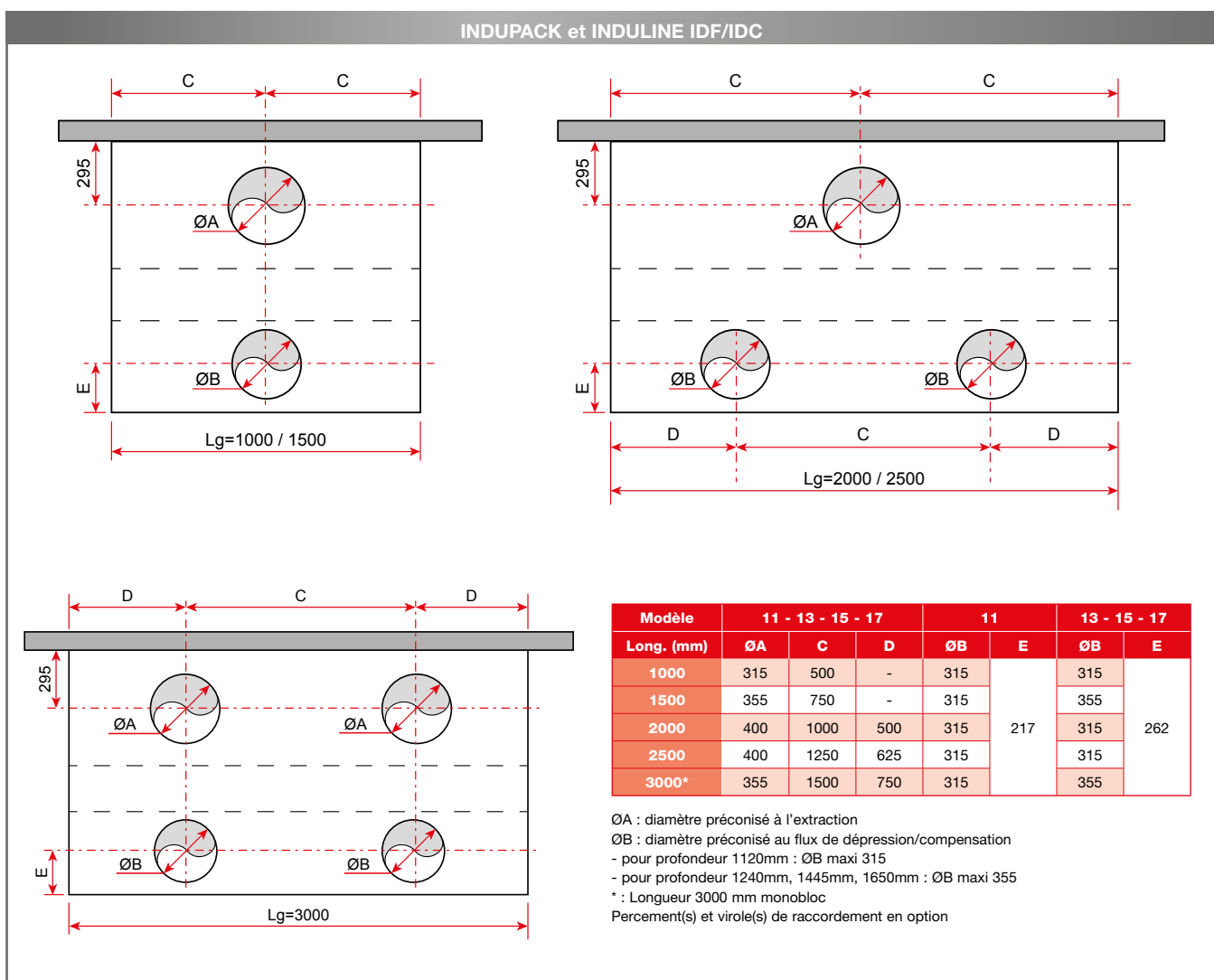
\* : Nouvelles dimensions, 1120mm en adossée et 2240mm en centrale.

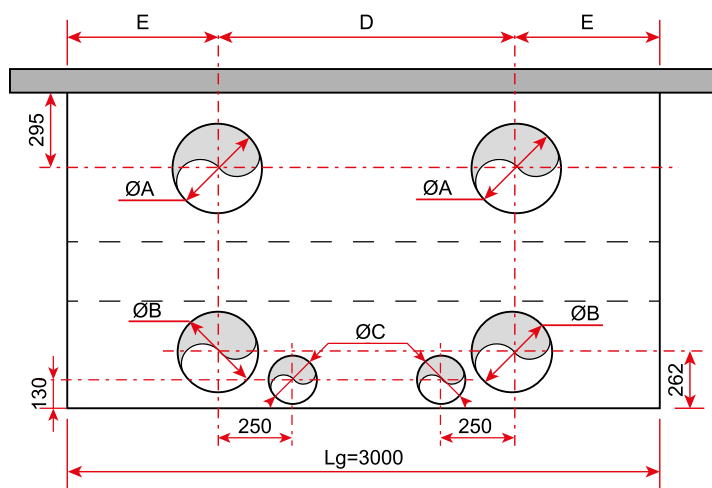
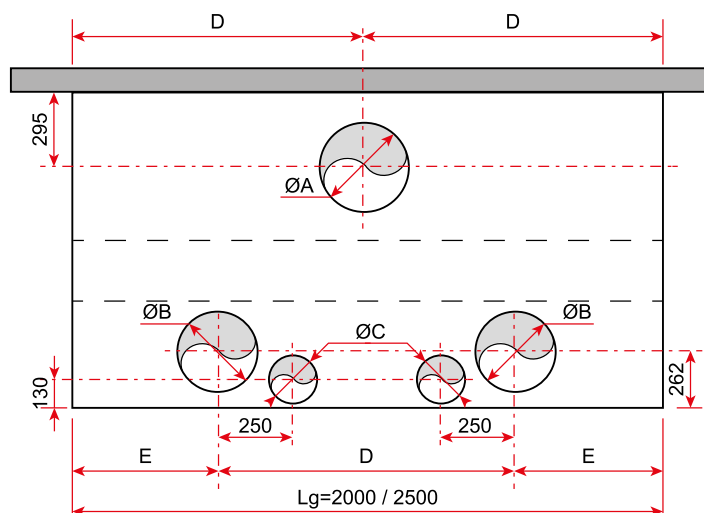
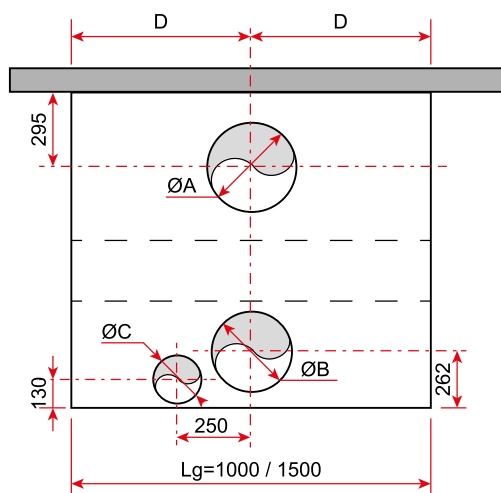
## POINTS DE FIXATIONS



Long. (mm)	INDUPACK		INDULINE		C (mm)	C1 (mm)	L (mm)	L1 (mm)	L2 (mm)
	A (mm)	B (mm)	A (mm)	B (mm)					
1000							-	-	-
1500							699	-	715
2000	30	318	30	468	51	32.5	626	645	645
2500							793	811	811
3000							715	2x734	734

## RACCORDEMENTS : Diamètre et nombre de viroles préconisés





Long. (mm)	ØA	ØB	ØC	D	E
1000	315	315	200	500	-
1500	355	355	200	750	-
2000	400	315	200	1000	500
2500	400	315	200	1250	625
3000*	355	355	200	1500	750

ØA : diamètre préconisé à l'extraction

ØB : diamètre préconisé à l'induction (ØB maxi 355)

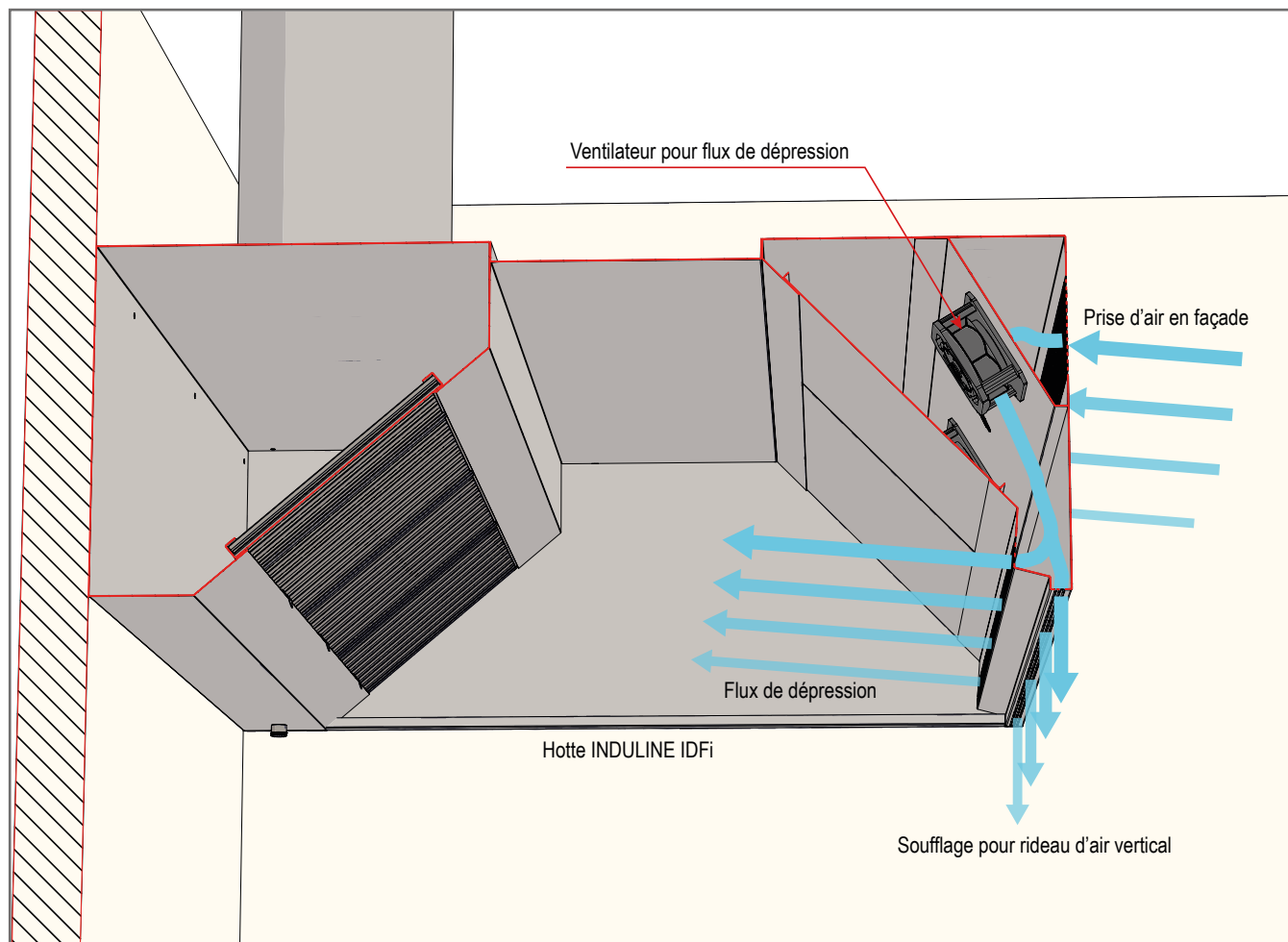
ØC : diamètre maxi à la compensation

\* Longueur 3000mm monobloc

Percement(s) et virole(s) de raccordement en option

## INDULINE IDFi

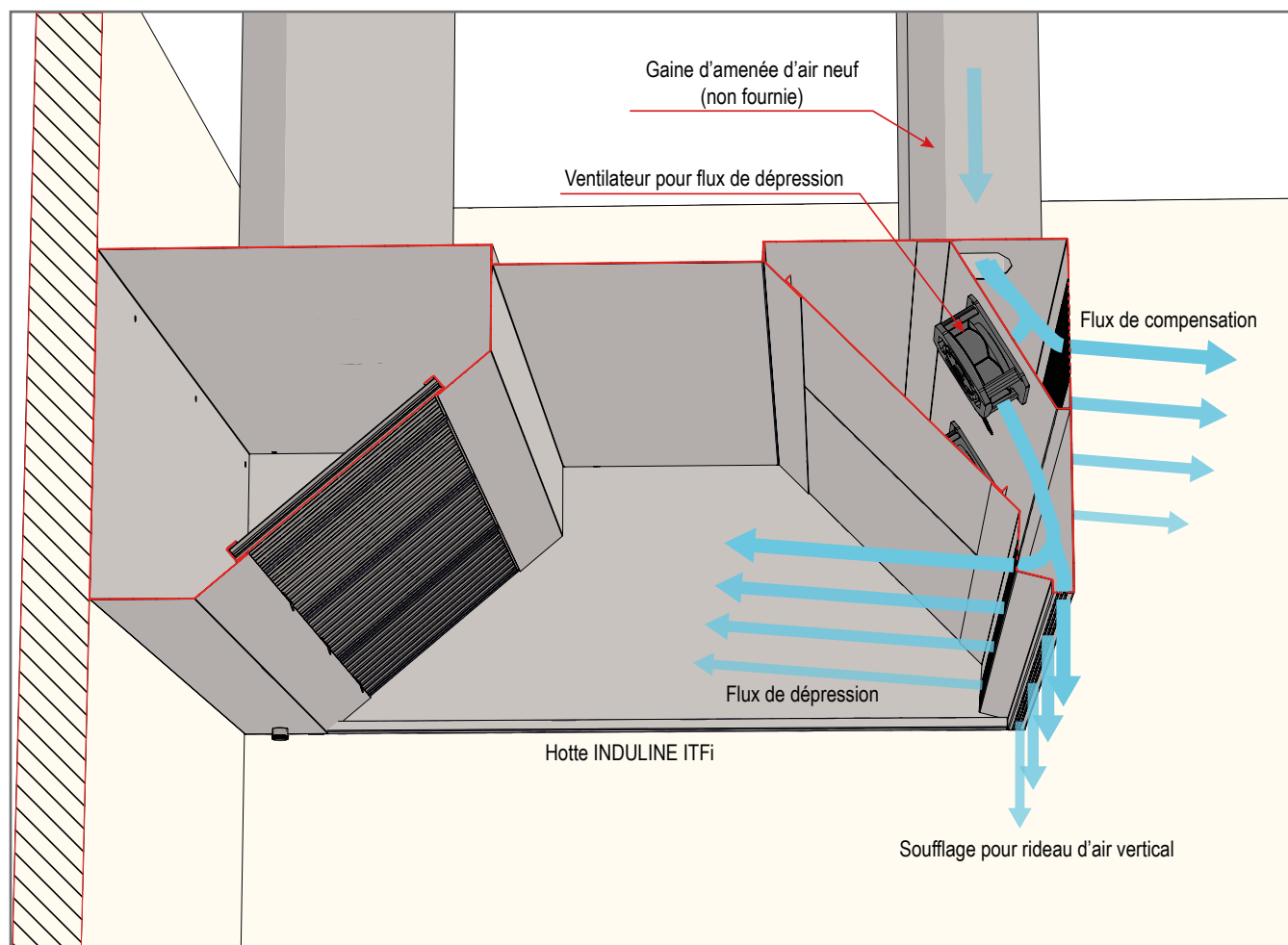
- I La version INDULINE IDF avec ventilateurs intégrés « IDFi » évite l'installation d'un réseau aéraulique pour le flux de dépression.
- I Des moto-ventilateurs intégrés au plénum de soufflage permettent l'amenée d'air du flux de dépression et du soufflage vertical de façade. La prise d'air se faisant en façade de hotte.
- I Les moto-ventilateurs, monophasé 230V de type « Brushless », sont commandés par un potentiomètre monté dans le plénum de soufflage et permettant de régler le débit du flux de dépression et du soufflage vertical.
- I Option disponible uniquement pour les modèles INDULINE IDFi 13, 15, 17, 26, 30, 34.



**PRIX SUR CONSULTATION**

## INDULINE ITFi

- | La version INDULINE ITF avec ventilateurs intégrés « ITFi » évite l'installation d'un réseau aéraulique pour le flux de dépression.
- | Des moto-ventilateurs intégrés au plénum de soufflage permettent l'amenée d'air du flux de dépression et du soufflage vertical de façade. La prise d'air se faisant par le réseau d'amené d'air de la compensation.
- | Les moto-ventilateurs, monophasé 230V de type « Brushless », sont commandés par un potentiomètre monté dans le plénum de soufflage et permettant de régler le débit du flux de dépression et du soufflage vertical.
- | Option disponible uniquement pour les modèles INDULINE ITFi 13, 15, 17, 26, 30, 34.



**PRIX SUR CONSULTATION**