

INDUPACK INDULINE

HOTTES À FLUX DE DÉPRESSION
INDUPACK H = 380 mm
INDULINE H = 530 mm

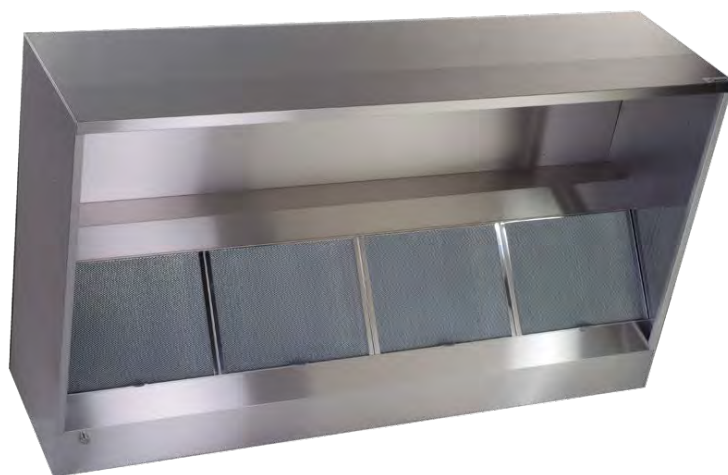


SCHÉMA DE PRINCIPE

CONCEPTION / FABRICATION

Les gammes **INDUPACK** et **INDULINE** sont monobloc :

- de 1000 à 2500mm pour les hottes **adossées** (monobloc jusqu'à 3000mm possible en option),
- de 1000 à 3000mm pour les hottes **centrales**.

Les longueurs supérieures sont réalisées par assemblage d'éléments monobloc, vissés entre eux, sans visseries apparentes sur les faces extérieures et dans le volume de cantonnement.

Ces hottes sont disponibles en 2 hauteurs :

INDUPACK : hauteur hotte 380 mm.

INDULINE : hauteur hotte 530 mm.

Un profil support est intégré à chaque extrémité de l'élément monobloc, permettant de le suspendre par tiges filetées ØM8.

Le mode de fabrication retenu, avec plis retournés sur toutes les parties visibles, assure une finition exempte de bavures et de parties saillantes.

L'ensemble des pièces visibles est réalisé en acier inoxydable austénitique **AISI 304** (CN 18-10), finition brossée deux faces, grain 220 avec PVC de protection.

La conception des joues évite tous marquages sur les faces extérieures. Elles sont assemblées par goujons thermo-soudés et écrous.

Filtres chevrons 398x498x25mm avec cadre et poignée en acier inoxydable, média galvanisé (débit de 1100m³/h par filtre). En option, filtres tout inox (débit de 1100m³/h par filtre), filtres choc (débit de 600m³/h par filtre) ou filtres HE (débit de 500m³/h).

Chaque capteur monobloc est muni, en partie inférieure, d'un bouchon de purge en acier inoxydable G3/8 afin d'évacuer les graisses et les condensats.

Le plénum de flux de dépression isolé en mousse M1 est équipé en partie inférieure d'un organe de réglage de la vitesse d'air du flux. L'accès à ce plénum est facilité par des panneaux amovibles rendant l'assemblage des modules plus facile.

Le réglage du flux de dépression est accessible sans aucun démontage.

Les hottes centrales sont constituées de deux éléments adossés, avec cloison centrale, à assembler entre eux avec la visserie fournie.

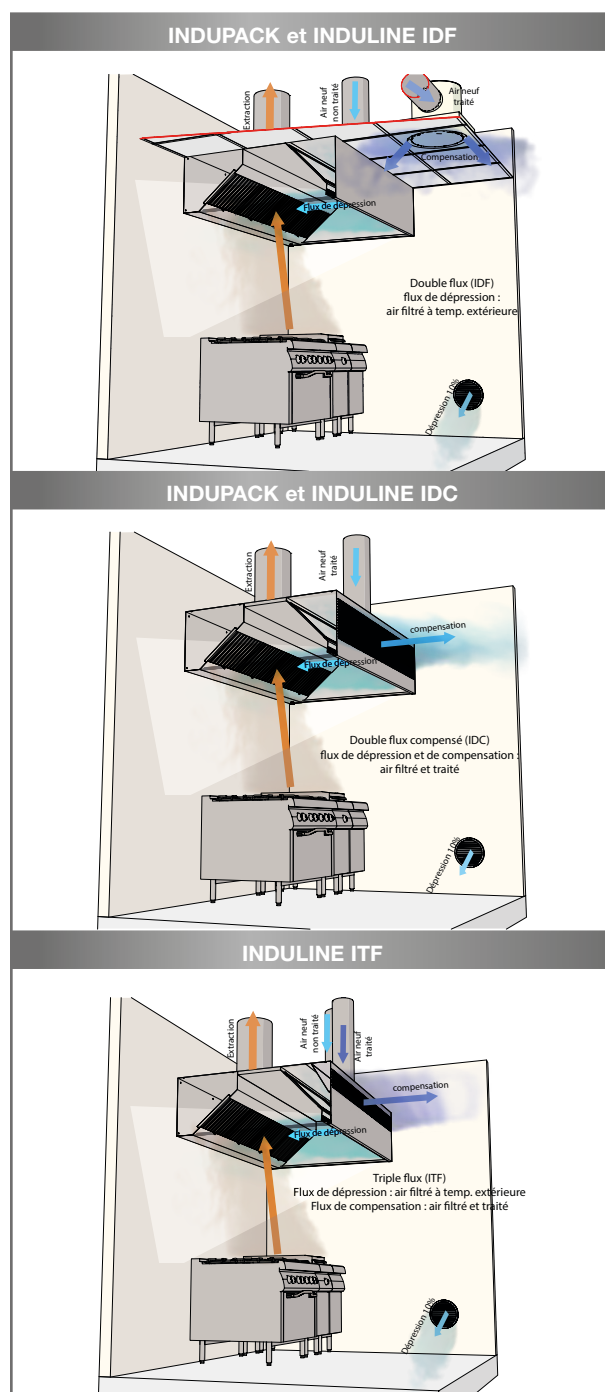
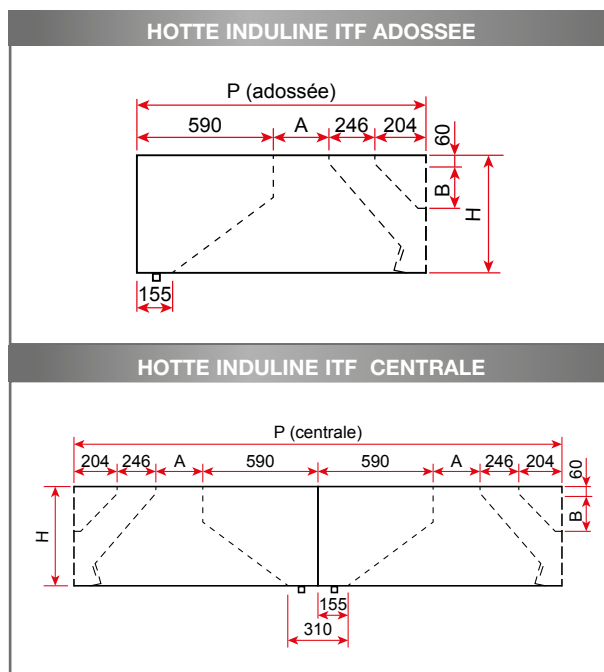
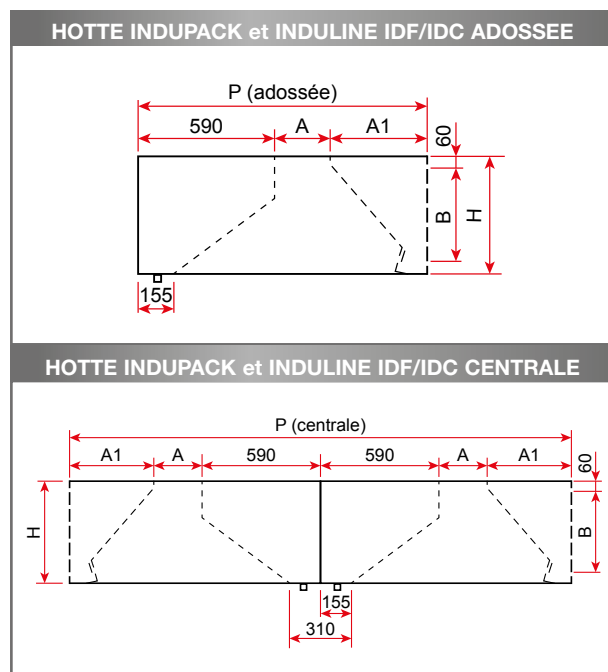


TABLEAU DE DÉBITS

| INDUPACK H = 380 mm | | | | |
|---------------------|---|------------------------------|-------------|-----------|
| Longueur (mm) | Débit du flux de dépression maxi (m³/h) | Débit de compensation (m³/h) | | |
| | | IDC | | |
| | | V=1 (m/s) | V=1.5 (m/s) | V=2 (m/s) |
| 1000 | 580 | 310 | 470 | 620 |
| 1500 | 870 | 490 | 730 | 970 |
| 2000 | 1160 | 660 | 990 | 1310 |
| 2500 | 1450 | 820 | 1230 | 1630 |
| 3000 | 1740 | 990 | 1480 | 1980 |

| INDULINE H = 530 mm | | | | | | | |
|---------------------|---|------------------------------|-----|-------------|------|-----------|------|
| Longueur (mm) | Débit du flux de dépression maxi (m³/h) | Débit de compensation (m³/h) | | | | | |
| | | IDC | ITF | IDC | ITF | IDC | ITF |
| | | V=1 (m/s) | | V=1.5 (m/s) | | V=2 (m/s) | |
| 1000 | 580 | 570 | 260 | 850 | 380 | 1130 | 510 |
| 1500 | 870 | 880 | 400 | 1310 | 590 | 1750 | 790 |
| 2000 | 1160 | 1190 | 540 | 1780 | 800 | 2370 | 1070 |
| 2500 | 1450 | 1460 | 660 | 2190 | 980 | 2910 | 1310 |
| 3000 | 1740 | 1770 | 800 | 2650 | 1190 | 3540 | 1590 |

ENCOMBREMENT / POIDS

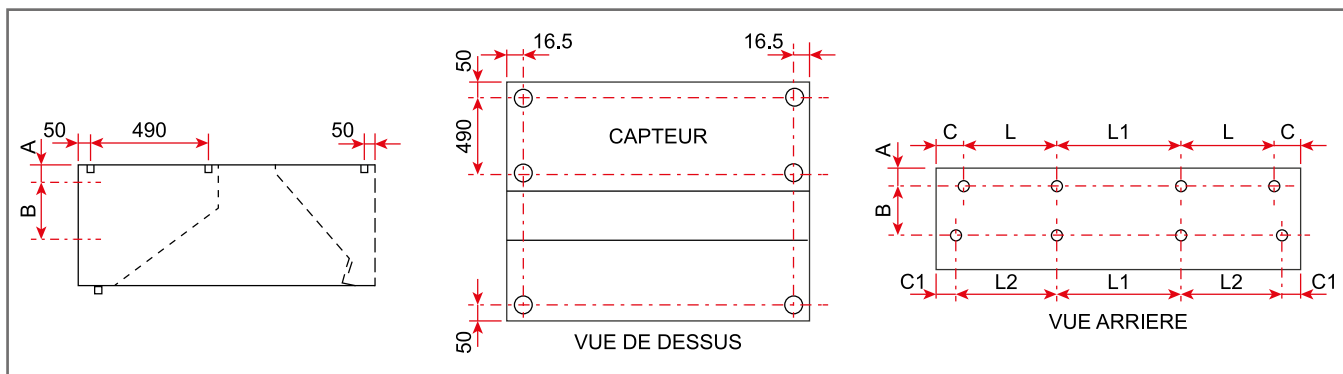


| INDUPACK H = 380 mm | | | | | | | | | | | | | | | | |
|---------------------|---------|-----|------|-----|------|-----|------|-----|----------|-----|------|-----|------|-----|------|-----|
| Modèle | Adossée | | | | | | | | Centrale | | | | | | | |
| | 11 * | | 13 | | 15 | | 17 | | 22 * | | 26 | | 30 | | 34 | |
| | IDF | IDC | IDF | IDC | IDF | IDC | IDF | IDC | IDF | IDC | IDF | IDC | IDF | IDC | IDF | IDC |
| H (mm) | 380 | | 380 | | 380 | | 380 | | 380 | | 380 | | 380 | | 380 | |
| A (mm) | 200 | | 200 | | 405 | | 610 | | 200 | | 200 | | 405 | | 610 | |
| A1 (mm) | 330 | | 450 | | 450 | | 450 | | 330 | | 450 | | 450 | | 450 | |
| B (mm) | - | 172 | - | 172 | - | 172 | - | 172 | - | 172 | - | 172 | - | 172 | - | 172 |
| P (mm) | 1120 | | 1240 | | 1445 | | 1650 | | 2240 | | 2480 | | 2890 | | 3300 | |
| Poids (kg/ml) | 44 | 46 | 48 | 50 | 51 | 53 | 54 | 56 | 88 | 92 | 96 | 100 | 102 | 106 | 108 | 112 |

| INDULINE H = 530 mm | | | | | | | | | | | | | | | | | | | | | | |
|---------------------|---------|-----|------|-----|-----|------|-----|-----|------|-----|-----|------|----------|------|-----|-----|------|-----|-----|------|-----|-----|
| Modèle | Adossée | | | | | | | | | | | | Centrale | | | | | | | | | |
| | 11 * | | 13 | | | 15 | | | 17 | | | 22 * | | 26 | | | 30 | | | 34 | | |
| | IDF | IDC | IDF | IDC | ITF | IDF | IDC | ITF | IDF | IDC | ITF | IDF | IDC | IDF | IDC | ITF | IDF | IDC | ITF | IDF | IDC | ITF |
| H (mm) | 530 | | 530 | | | 530 | | | 530 | | | 530 | | 530 | | | 530 | | | 530 | | |
| A (mm) | 200 | | 200 | | | 405 | | | 610 | | | 200 | | 200 | | | 405 | | | 610 | | |
| A1 (mm) | 330 | | 450 | | | 450 | | | 450 | | | 330 | | 450 | | | 450 | | | 450 | | |
| B (mm) | - | 315 | - | 315 | 139 | - | 315 | 139 | - | 315 | 139 | - | 315 | - | 315 | 139 | - | 315 | 139 | - | 315 | 139 |
| P (mm) | 1120 | | 1240 | | | 1445 | | | 1650 | | | 2240 | | 2480 | | | 2890 | | | 3300 | | |
| Poids (kg/ml) | 53 | 55 | 58 | 60 | 62 | 64 | 66 | 68 | 70 | 72 | 74 | 106 | 110 | 116 | 120 | 124 | 128 | 132 | 136 | 140 | 144 | 148 |

* : Nouvelles dimensions, 1120mm en adossée et 2240mm en centrale.

POINTS DE FIXATIONS



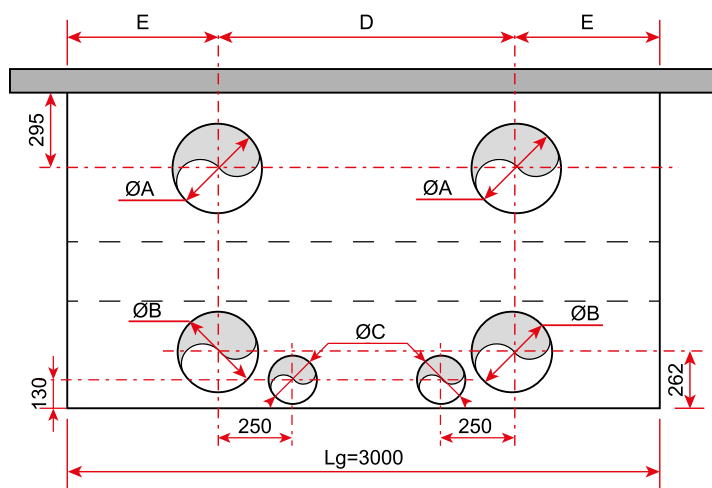
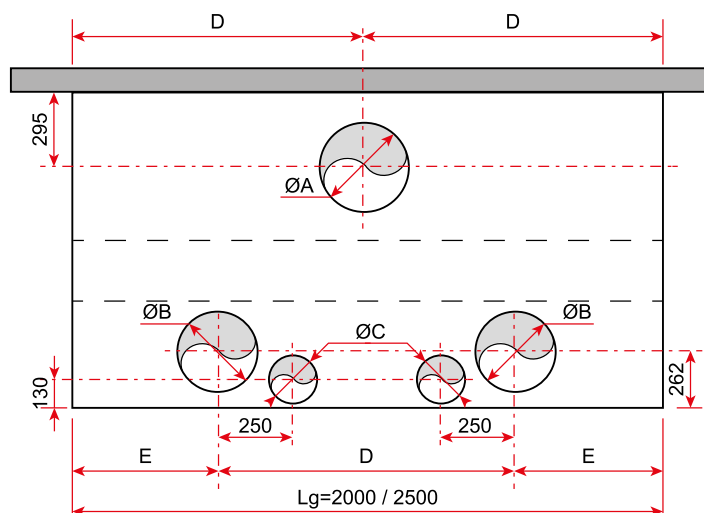
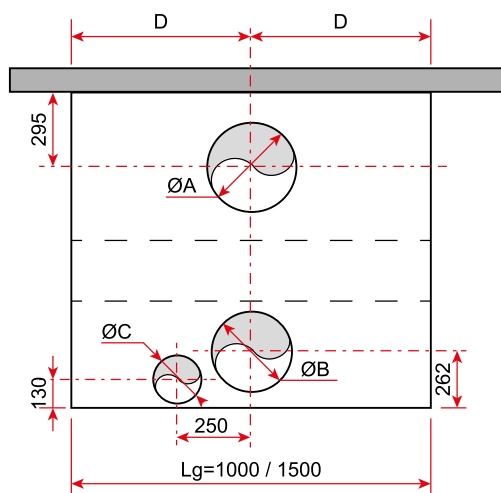
| Long. (mm) | INDUPACK | | INDULINE | | C (mm) | C1 (mm) | L (mm) | L1 (mm) | L2 (mm) |
|---------------|----------|--------|----------|--------|-----------|------------|-----------|------------|------------|
| | A (mm) | B (mm) | A (mm) | B (mm) | | | | | |
| 1000 | | | | | | | - | - | - |
| 1500 | | | | | | | 699 | - | 715 |
| 2000 | 30 | 318 | 30 | 468 | 51 | 32.5 | 626 | 645 | 645 |
| 2500 | | | | | | | 793 | 811 | 811 |
| 3000 | | | | | | | 715 | 2x734 | 734 |

RACCORDEMENTS : Diamètre et nombre de viroles préconisés

INDUPACK et INDULINE IDF/IDC

| Modèle | 11 - 13 - 15 - 17 | | | 11 | | 13 - 15 - 17 | |
|------------|-------------------|------|-----|-----|-----|--------------|-----|
| Long. (mm) | ØA | C | D | ØB | E | ØB | E |
| 1000 | 315 | 500 | - | 315 | 217 | 315 | 262 |
| 1500 | 355 | 750 | - | 315 | | 355 | |
| 2000 | 400 | 1000 | 500 | 315 | | 315 | |
| 2500 | 400 | 1250 | 625 | 315 | | 315 | |
| 3000* | 355 | 1500 | 750 | 315 | | 355 | |

ØA : diamètre préconisé à l'extraction
 ØB : diamètre préconisé au flux de dépression/compensation
 - pour profondeur 1120mm : ØB maxi 315
 - pour profondeur 1240mm, 1445mm, 1650mm : ØB maxi 355
 * : Longueur 3000 mm monobloc
 Percement(s) et virole(s) de raccordement en option

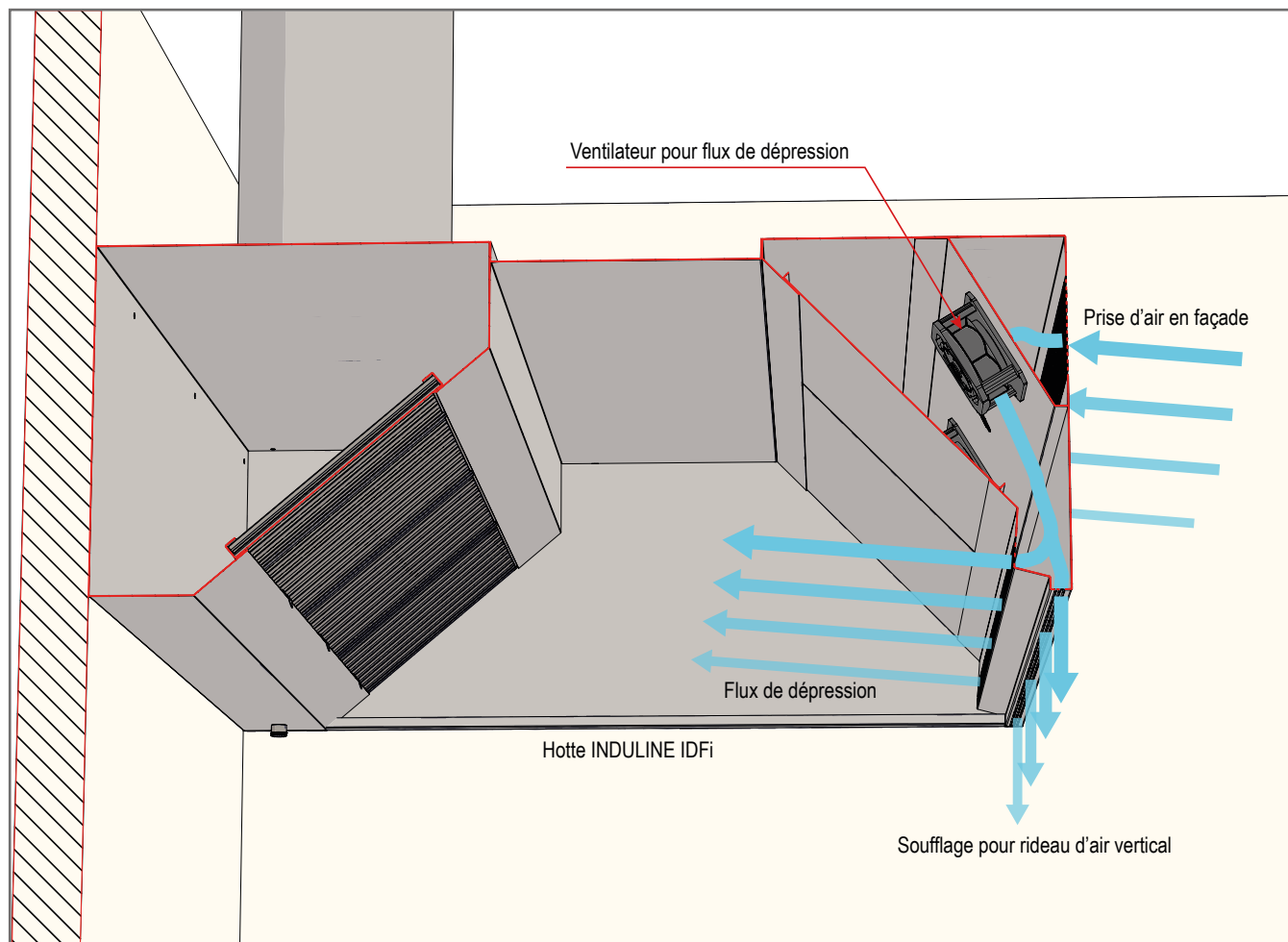


| Long. (mm) | ØA | ØB | ØC | D | E |
|------------|-----|-----|-----|------|-----|
| 1000 | 315 | 315 | 200 | 500 | - |
| 1500 | 355 | 355 | 200 | 750 | - |
| 2000 | 400 | 315 | 200 | 1000 | 500 |
| 2500 | 400 | 315 | 200 | 1250 | 625 |
| 3000* | 355 | 355 | 200 | 1500 | 750 |

ØA : diamètre préconisé à l'extraction
 ØB : diamètre préconisé à l'induction (ØB maxi 355)
 ØC : diamètre maxi à la compensation
 * Longueur 3000mm monobloc
 Percement(s) et virole(s) de raccordement en option

INDULINE IDFi

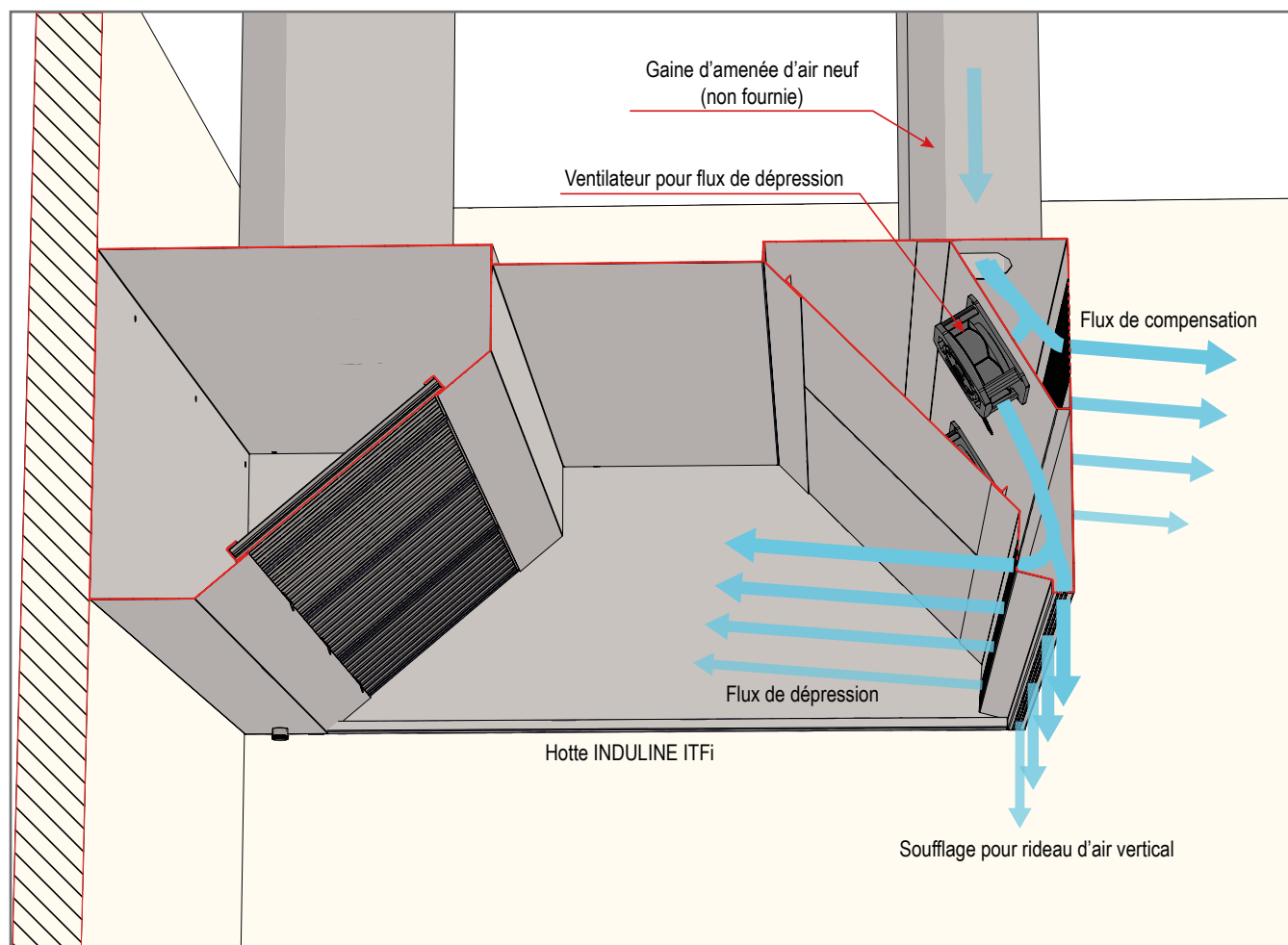
- I La version INDULINE IDF avec ventilateurs intégrés « IDFi » évite l'installation d'un réseau aéraulique pour le flux de dépression.
- I Des moto-ventilateurs intégrés au plénum de soufflage permettent l'amenée d'air du flux de dépression et du soufflage vertical de façade. La prise d'air se faisant en façade de hotte.
- I Les moto-ventilateurs, monophasé 230V de type « Brushless », sont commandés par un potentiomètre monté dans le plénum de soufflage et permettant de régler le débit du flux de dépression et du soufflage vertical.
- I Option disponible uniquement pour les modèles INDULINE IDFi 13, 15, 17, 26, 30, 34.



PRIX SUR CONSULTATION

INDULINE ITFi

- | La version INDULINE ITF avec ventilateurs intégrés « ITFi » évite l'installation d'un réseau aéraulique pour le flux de dépression.
- | Des moto-ventilateurs intégrés au plénum de soufflage permettent l'amenée d'air du flux de dépression et du soufflage vertical de façade. La prise d'air se faisant par le réseau d'amené d'air de la compensation.
- | Les moto-ventilateurs, monophasé 230V de type « Brushless », sont commandés par un potentiomètre monté dans le plénum de soufflage et permettant de régler le débit du flux de dépression et du soufflage vertical.
- | Option disponible uniquement pour les modèles INDULINE ITFi 13, 15, 17, 26, 30, 34.



PRIX SUR CONSULTATION