

# MODULINE 3

## HOTTES SEMI-PROFESSIONNELLES MODULINE 3 STATIQUES ET DYNAMIQUES - H=260mm



### CONCEPTION / FABRICATION

La conception de la MODULINE 3 est directement issue de notre expérience acquise dans les gammes destinées aux «grandes cuisines». Cette hotte semi-professionnelle, monobloc **existe en trois versions de 600, 900 et 1200.**

L'assemblage des différentes pièces est réalisé **sans aucune visserie apparente**. Fixation arrière par 2 trous Ø9 (visserie non fournie) et écrous sertis ØM6, permettent de la suspendre par tiges filetées.

L'ensemble des pièces visibles est réalisé en **acier inoxydable AISI 304**, finition brossée grain 220 avec PVC de protection.

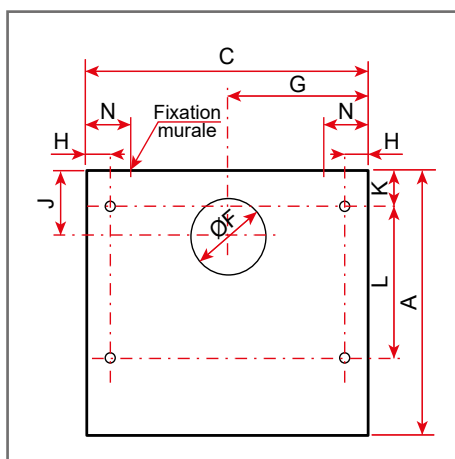
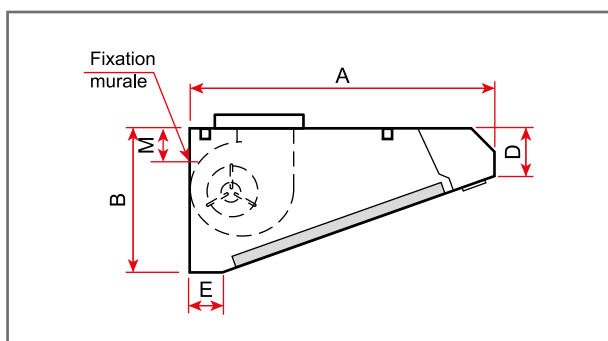
- **Filtres chevrons** 398x284x22mm avec cadre et poignée en acier inoxydable, média galvanisé, ou **filtres choc** tout inox 398x284x22mm.
- **Eclairage par spots orientables intégrés**, 35W, IP44, avec commande en façade.
- **Virole de raccordement montée.**

MODULINE 3	A (mm)	B (mm)	C (mm)	D (mm)	E (mm)	F (mm)	G (mm)	H (mm)	J (mm)	K (mm)	L (mm)	M (mm)	N (mm)
600	550	260	569	90	59	160	284,5	45	166	50	360	30	65
900	550	260	859	90	59	200	429,5	45	166	50	360	30	65
1200	550	260	1144	90	59	250	572	45	166	50	360	30	65

MODULINE 3	Poids (kg)	
	Statique	Motorisée
600	9	14
900	14	19
1200	18	23

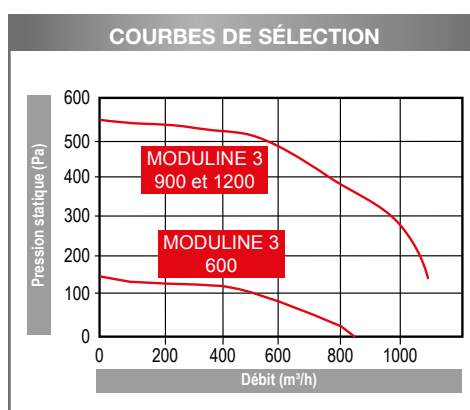
MODULINE 3	Nb filtres	Nb spots
600	2	2
900	3	2
1200	4	3

### ENCOMBREMENT / POIDS



### MOTORISATION

Dans sa version motorisée, elle est équipée d'un moto-ventilateur à rotor extérieur IP44, classe B et d'un variateur électronique digital de commande intégré en façade.

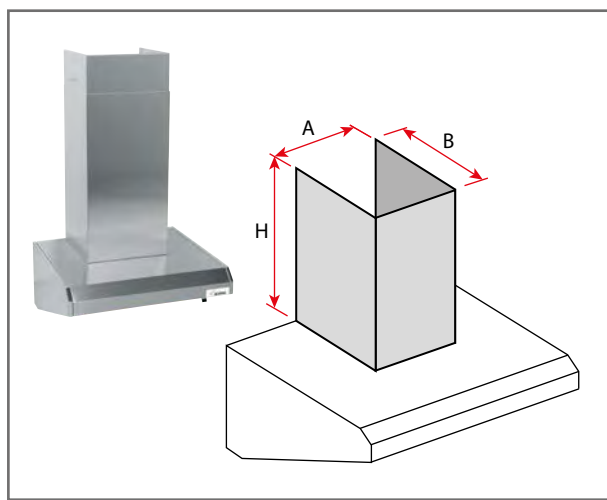


CARACTÉRISTIQUES ÉLECTRIQUES										
MODULINE 3	Type ventilateur	Tension (V)	Vit. rot. (Tr/min)	Int. (A)	Puis. (W)	Fréq. (Hz)	Classe	IP	Cond. (mf)	Temp. utilisation (°C)
600	RE 080-4PM	Mono 230	1050	0,44	100	50	B	44	2,5	-20/40
900 / 1200	RE 080-2PM	Mono 230	2602	1,7	380	50	B	44	8	-20/55

# TARIF H.T.

MODULINE 3		600	900	1200
STATIQUE	Filtre chevrons (cadre inox tricot galva)	773 € 1006SFIGA	939 € 1009SFIGA	1 094 € 1012SFIGA
	Filtre choc (tout inox)	827 € 1006SFICH	1 077 € 1009SFICH	1 307 € 1012SFICH
	Filtre chevrons (cadre inox tricot galva)	1 292 € 1006DFIGA	1 692 € 1009DFIGA	2 081 € 1012DFIGA
DYNAMIQUE	Filtre choc (tout inox)	1 356 € 1006DFICH	1 788 € 1009DFICH	2 220 € 1012DFICH

## ACCESSOIRES/OPTIONS



### CHEMINÉE

Cheminée cache gaine en acier inoxydable brossé grain 220.

Disponible en 3 hauteurs :

H = 410mm

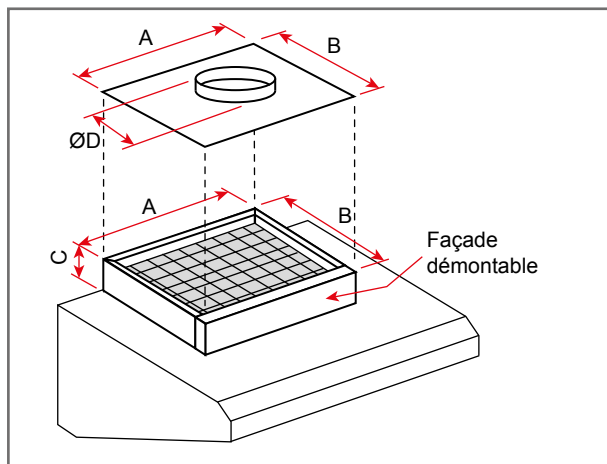
H = 610mm

H = Télescopique réglable de 610 à 1150mm.

H (mm)	A (mm)	B (mm)	Poids (kg)
410	410	410	3,5
610			5
Télescopique			10

# TARIF H.T.

Cheminée	Haut 410mm	Haut 610mm	Télescopique Haut 610 à 1150mm
MODULINE 3	160 €	191 €	379 €
600 / 900 / 1200	7CH410MO	7CH610MO	7CHTELMO



### CHARBON ACTIF

Cellule charbon actif montée en glissière dans un cadre en acier inoxydable brossé grain 220.

**Attention** : En aucun cas ce dispositif n'empêche un rejet de l'air extrait vers l'extérieur.

A (mm)	B (mm)	C (mm)	Poids (kg)
410	410	60	5

# TARIF H.T.

MODULINE 3	Charbon Actif	Platine de raccordement *
600 / 900 / 1200	225 € 7CAMO	85 € 7PVCAMO

\* : ØD à nous confirmer

# TARIF H.T. PIÈCES DÉTACHÉES

MODULINE 3	Filtre chevrons cadre inox, tricot galva (Prix Unitaire)	Filtre chevrons Tout inox (Prix Unitaire)	Filtre choc Tout inox (Prix Unitaire)	Spot (Prix Unitaire)	Cellule charbon actif	Ventilateur	Variateur Digital
600	85 €	101 €	112 €	80 €	134 €	534 € 9RE0804PM	122 €
900 / 1200	7FIGAMO	7FIINMO	7FICHMO	7SPOTMO	7CARMO	587 € 9RE0802PM	7VARMO