

# TERMAAd-eco

## CAIXA DE VENTILAÇÃO DE ACOPLAMENTO DIRECTO termad-eco



ACÇÃO ErP 2015

## CONSTRUÇÃO

I **Estrutura em chapa galvanizada com isolamento térmico e acústico** com 5mm de espessura (polietileno).  
**Painel simples** (chapa exterior + isolamento).

I **Painel de aspiração aberto**. Excluindo modelo C.

I **Portas de inspecção laterais**.

I **Várias configurações disponíveis**.

A caixa pode ser fornecida com golas rectangulares ou circulares. Pode ainda ser equipada com interruptor de corte de corrente ou filtro.

I **Ventilador de acoplamento directo de pás avançadas** montado sobre apoios antivibráticos. O ventilador tem protecção IP54 (motor fechado).

## TERMAAd-eco VS TERMAAd

I **Diferenças com a TERMAAd standard:**

- Caixa simples em chapa galvanizada quinada enquanto a TERMAAd tem uma estrutura em perfil de alumínio com chapa exterior plastificada.
- Painel simples com isolamento de 5mm. A TERMAAd tem painel duplo com isolamento de 25mm.
- Não tem junta flexível de ligação entre o ventilador e a caixa. A TERMAAd tem.
- Sem apoios antivibráticos exteriores. A TERMAAd tem.

TERMAAd-eco  
com interruptor  
de corte



### CONFIGURAÇÕES DISPONÍVEIS



**TERMAAd-eco S**  
Versão standard



**TERMAAd-eco INT**  
Versão c/ interruptor de corte



**TERMAAd-eco C**  
Versão c/ gola circular  
na entrada e saída



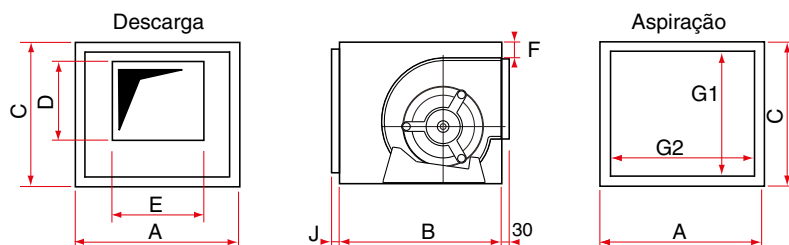
**TERMAAd-eco F**  
Versão c/ filtro



Detalhe apoio caixa

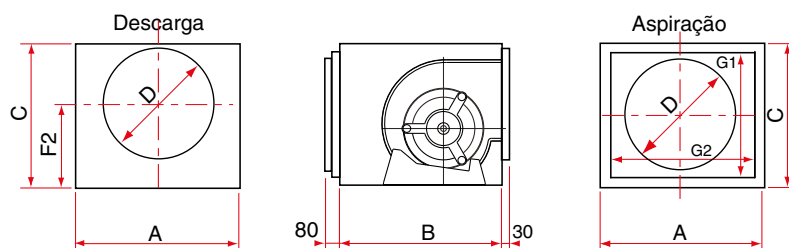
## DIMENSÕES

### TERMAAd-eco S / INT / F



TERMAAd-eco	A (mm)	B (mm)	C (mm)	D (mm)	E (mm)	F (mm)	G1 (mm)	G2 (mm)	J s/ filtro (mm)	J c/ filtro (mm)
7	500	450	460	210	232	110	370	410	25	30
9	550	500	522	263	300	107	426	454	25	30
10	600	550	575	292	326	105,5	479	504	25	30
12	700	650	650	345	387	106	554	604	25	30

# TERMAAd-eco C



TERMAAd-eco	A (mm)	B (mm)	C (mm)	øD (mm)	F (mm)	G1 (mm)	G2 (mm)
7	500	450	460	250	245	370	410
9	550	500	522	355	283,5	426	454
10	600	550	575	400	324,5	479	504
12	700	650	650	500	372,5	554	604

## CARACTERÍSTICAS TÉCNICAS E PESOS

TERMAAd-eco	Alimentação (V)	Vel. Rotação (rot/min)	Intensidade (A)	Potência (kW)	Frequência (Hz)	Classe	IP	Temp. utilização (°C)	Peso ventil. (kg)	Peso caixa (kg)
MO 7/7-4PM	Mono 230	1230	1,4	0,15	50	F	54	-20/60	7	22,5
MO 7/7-6PM	Mono 230	820	0,85	0,08	50	F	54	-20/60	7	22,5
MO 9/9-4PM	Mono 230	1320	3,3	0,37	50	F	54	-20/60	13,2	31,8
MO 9/9-6PM	Mono 230	830	2,2	0,25	50	F	54	-20/60	12,7	31,3
MO 10/10-4PM	Mono 230	1310	4,5	0,55	50	F	54	-20/60	16,5	38,1
MO 10/10-6PM	Mono 230	830	2,2	0,25	50	F	54	-20/60	15,2	36,8
MO 12/12-6PM	Mono 230	850	6,0	0,75	50	F	54	-20/60	23	53,3
MO 12/12-6PT	Tri 230 / 400	850	6,6 / 3,8	1,1	50	F	54	-20/60	24,5	53,8

Nota: os ventiladores são os mesmos que os da caixa standard TERMAAd. Para consultar as curvas características de cada ventilador, consulte as páginas do modelo TERMAAd.

## PREÇOS

### TERMAAd-eco & ACESSÓRIOS / OPCIONAIS

TERMAAd-eco	Versão S	Versão INT	Versão C	Versão F	Painel aspiração fechado	Painel aspiração gola circular	Bico de pato descarga	Tecto intempérie
MO 7/7-4PM								
MO 7/7-6PM								
MO 9/9-4PM								
MO 9/9-6PM								
MO 10/10-4PM								
MO 10/10-6PM								
MO 12/12-6PM								
MO 12/12-6PT								

Preço do interruptor de corte montado e cablado - 30€ (excluindo versão INT).