

SRC

VENTILADOR CIRCULAR/RECTANGULAR PARA EXTRACÇÃO SRC



REACÇÃO



IE2

CONSTRUÇÃO / DESCRIÇÃO

O SRC é um ventilador de simples aspiração construído em chapa de aço pintada. A sua turbina de pás recuadas reduz significativamente o ruído. Possuem motor directamente acoplado à turbina permitindo fácil desmontagem para limpeza.

Pela sua robustez é vulgarmente aplicado em cozinhas, churrasqueiras e muitas outras aplicações suportando temperaturas altas, humidade e gorduras.

Permite um intervalo alargado de caudais e pressões.



CONFIGURAÇÕES



CARACTERÍSTICAS TÉCNICAS

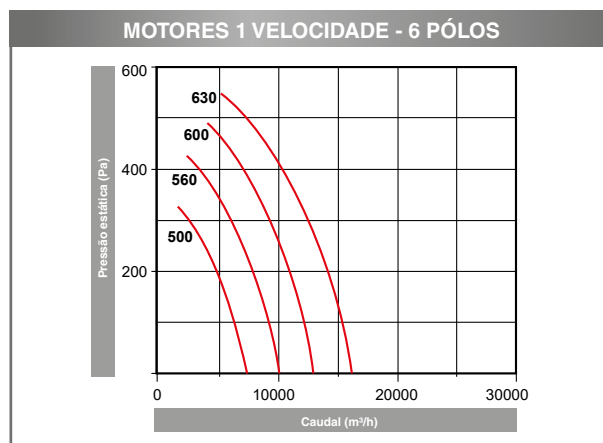
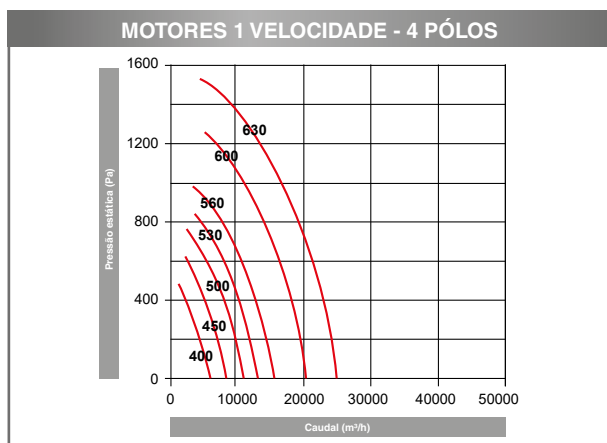
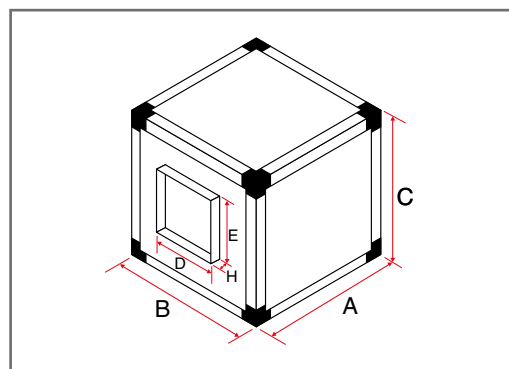
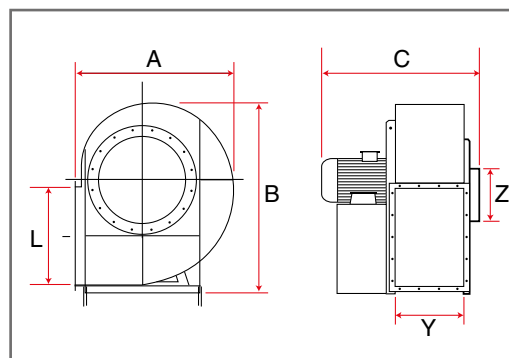
| SRC | Alimentação (V) | Vel. Rotação (rot/min) | Intensidade a 230/400V (A) | Potência (kW) | Caudal máximo (m³/h) | Nível sonoro dB (A)* |
|--------|-----------------|------------------------|----------------------------|---------------|----------------------|----------------------|
| 400-4T | Tri 230/400 | 1410 | 3,10 / 1,79 | 0,75 | 5 800 | 72 |
| 450-4T | Tri 230/400 | 1420 | 4,33 / 2,50 | 1,10 | 8 100 | 72 |
| 500-4T | Tri 230/400 | 1420 | 5,73 / 3,31 | 1,50 | 10 500 | 75 |
| 500-6T | Tri 230/400 | 925 | 3,48 / 2,01 | 0,75 | 7 400 | 63 |
| 530-4T | Tri 230/400 | 1440 | 8,37 / 4,83 | 2,20 | 12 250 | 77 |
| 560-4T | Tri 230/400 | 1440 | 10,96 / 6,33 | 3,00 | 15 200 | 80 |
| 560-6T | Tri 230/400 | 930 | 4,88 / 2,82 | 1,1 | 10 000 | 70 |
| 600-4T | Tri 230/400 | 1440 | 14,25 / 8,23 | 4,00 | 19 500 | 78 |
| 600-6T | Tri 230/400 | 940 | 6,43 / 3,71 | 1,5 | 12 100 | 71 |
| 630-4T | Tri 230/400 | 1450 | 18,88 / 10,90 | 5,50 | 24 500 | 81 |
| 630-6T | Tri 230/400 | 940 | 6,43 / 3,71 | 1,5 | 16 050 | 72 |

Para mais informações (dimensões, curvas características, etc), consulte-nos.

DIMENSÕES VENTILADOR E CAIXA / CURVAS CARACTERÍSTICAS

| SRC | A (mm) | B (mm) | C (mm) | L (mm) | Y (mm) | Z (mm) |
|-----|--------|--------|--------|--------|--------|--------|
| 400 | 680 | 730 | 600 | 400 | 300 | 400 |
| 450 | 780 | 830 | 700 | 450 | 350 | 450 |
| 500 | 820 | 910 | 750 | 450 | 400 | 500 |
| 530 | 820 | 910 | 750 | 450 | 400 | 530 |
| 560 | 920 | 1000 | 840 | 500 | 450 | 560 |
| 600 | 990 | 1120 | 880 | 550 | 500 | 600 |
| 630 | 1020 | 1170 | 960 | 630 | 500 | 630 |

| SRC | A (mm) | B (mm) | C (mm) | D (mm) | E (mm) | øF (mm) | G (mm) |
|-----|--------|--------|--------|--------|--------|---------|--------|
| 400 | 800 | 800 | 950 | 300 | 400 | 400 | 50 |
| 450 | 950 | 900 | 1000 | 350 | 450 | 450 | 50 |
| 500 | 1100 | 1000 | 1100 | 400 | 450 | 500 | 50 |
| 530 | 1200 | 1200 | 1250 | 400 | 450 | 530 | 50 |
| 560 | 1200 | 1200 | 1250 | 450 | 500 | 560 | 50 |
| 600 | 1250 | 1250 | 1300 | 500 | 550 | 600 | 50 |
| 630 | 1300 | 1250 | 1400 | 500 | 630 | 600 | 50 |



PREÇOS SRC

| SRC | Circular ou rectangular | Em caixa insonorizada | Cobertura motor |
|--------|-------------------------|-----------------------|-----------------|
| 400-4T | | | |
| 450-4T | | | |
| 500-4T | | | |
| 500-6T | | | |
| 530-4T | | | |
| 560-4T | | | |
| 560-6T | | | |
| 600-4T | | | |
| 600-6T | | | |
| 630-4T | | | |
| 630-6T | | | |